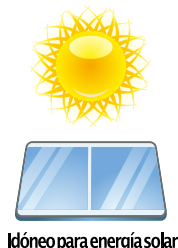




La resistencia eléctrica de apoyo se suministra como opción



Idóneo para energía solar



INFORMACIÓN TÉCNICA

Interacumulador construido en acero carbono ST 37.2 revestido interiormente por capa de vitrificado cerámico de alta calidad, idóneo para el almacenamiento de agua potable según el Reglamento 1935/2004. El revestimiento interior está realizado de acuerdo a la norma EN 4753-3 y tiene un espesor entre 0,15 - 0,50 mm. El interacumulador incorpora un serpentín fijo soldado al cuerpo del acumulador, construido igualmente en acero carbono vitrificado.

El revestimiento interior está protegido ante la corrosión mediante un ánodo de magnesio que asegura su protección catódica. Este modelo de interacumulador se suministra en configuraciones vertical y horizontal.

APLICACIÓN

Producción de agua caliente sanitaria (ACS) para uso doméstico o industrial.

AISLAMIENTO

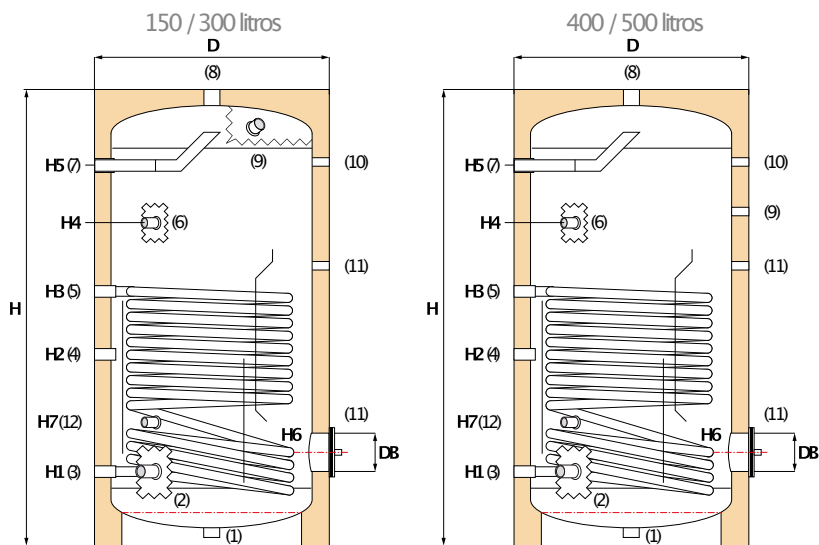
Los interacumuladores se suministran con aislamiento estándar de poliuretano:

- Poliuretano rígido de densidad 40 Kg./m³ para capacidades desde 150 a 500 lts. Espesor de aislamiento: 50 mm
- Poliuretano flexible de densidad 23 Kg./m³ para capacidades a partir de 750 lts. Espesor de aislamiento: 100 mm

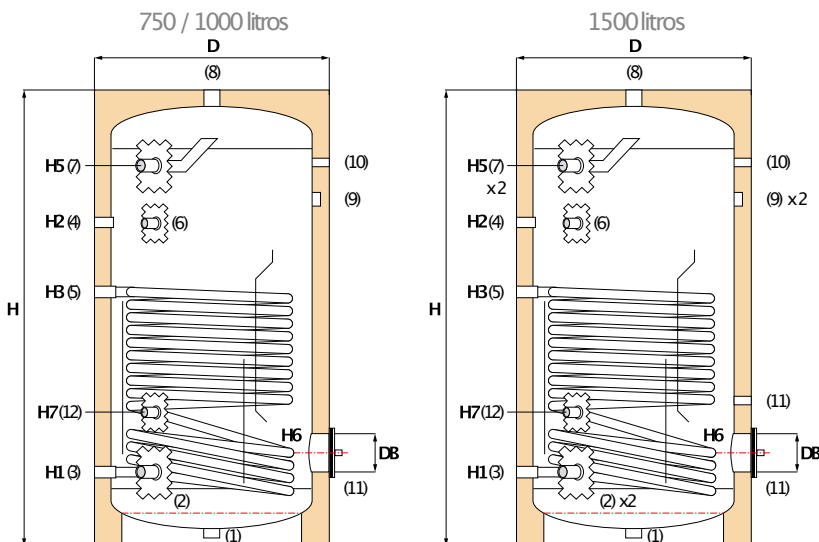
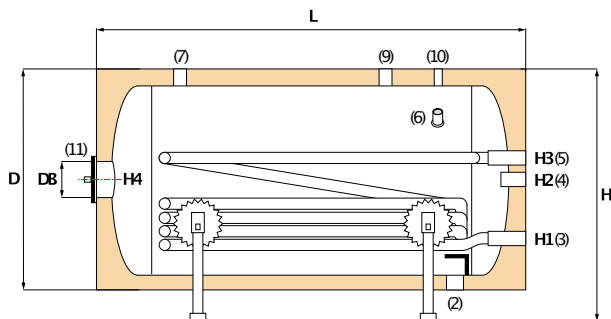
El acabado exterior se realiza en funda de PVC de color gris.

Los interacumuladores cumplen los criterios de diseño ecológico según Reglamento 814/2013 y de etiquetado energético según Reglamento 812/2013.

Configuración vertical



Configuración horizontal



- | | |
|-----------------------------------|----------------------------------|
| 1 Tapón inferior | 7 Salida agua caliente sanitaria |
| 2 Entrada agua fría sanitaria | 8 Purga de aire |
| 3 Salida de serpentín (primario) | 9 Ánodo protección catódica |
| 4 Conexión para recirculación | 10 Conexión para termómetro |
| 5 Entrada de serpentín (primario) | 11 Conexión para resistencia |
| 6 Conexión para termostato | 12 Instrumentación |



CONDICIONES DE DISEÑO

	Presión diseño	Temperatura diseño
Depósito	8 bar	95 C°
Serpentín	10 bar	95 C°

Modelos ASF1V con etiquetado energético

Código		Vol.neto (lts)	Pérdida calor (W)	Clase energética
ASF1015V	ASF1H015V	138	73	C
ASF1020V	ASF1H020V	177	81	C
ASF1030V	ASF1H030V	271	90	C
ASF1040V	ASF1H040V	387	95	C
ASF1050V	ASF1H050V	467	99	C

Configuración vertical DIMENSIONES

Volumen (litros)	Dimensiones (mm)									
	D	H	H1	H2	H3	H4	H5	H6	DB	H7
150	Ø 560	1070	202	450	592	822	868	309	Ø 110	412
200	Ø 560	1340	202	500	692	892	1340	309	Ø 110	392
300	Ø 660	1420	215	663	805	897	1165	320	Ø 110	407
400	Ø 750	1470	270	673	850	950	1204	450	Ø 110	460
500	Ø 750	1720	270	831	960	1168	1453	450	Ø 110	568
750	Ø 950	2000	300	1405	970	1435	1630	450	Ø 200	535
1000	Ø 1050	2050	320	1497	1080	1487	1700	460	Ø 400	530
1500	Ø 1050	2310	320	1497	1170	1487	1975	460	Ø 400	520

TARIFA DE PRECIOS

VERTICAL

Código	Vol. (lts)	PVP (€)
ASF1015V	150	557
ASF1020V	200	611
ASF1030V	300	964
ASF1040V	400	1.113
ASF1050V	500	1.306
ASF1075V	750	1.857
ASF1100V	1000	2.568
ASF1150V	1500	3.379

CON AISLAMIENTO ESTÁNDAR

Volumen (litros)	Conexiones rosca gas HEMBRA											
	(1)	(2)	(3)	(4)	(5)	(6)	(7)	(8)	(9)	(10)	(11)	(12)
150	1"	1"	1"	3/4"	1"	1/2"	1"	1"	1/4"	1/2"	1 1/2"	—
200	1"	1"	1"	3/4"	1"	1/2"	1"	1"	1/4"	1/2"	1 1/2"	—
300	1"	1"	1"	3/4"	1"	1/2"	1"	1"	1/4"	1/2"	1 1/2"	—
400	1"	1 1/4"	1"	1"	1"	1/2"	1 1/4"	1"	1/4"	1/2"	1 1/2"	—
500	1"	1 1/2"	1"	1"	1"	1/2"	1 1/2"	1"	1/4"	1/2"	1 1/2"	—
750	1"	1 1/2"	1"	1"	1"	1/2"	1 1/2"	1"	1/4"	1/2"	1 1/2"	1 1/2"
1000	1"	1 1/2"	1"	1"	1"	1/2"	1 1/2"	1"	1/4"	1/2"	1 1/2"	1 1/2"
1500	1"	2 x 1 1/2"	1"	1"	1"	1/2"	2 x 1 1/2"	1"	2 x 1/4"	1/2"	1 1/2"	1 1/2"

Configuración horizontal DIMENSIONES

Volumen (litros)	Dimensiones (mm)							
	D	H	L	H1	H2	H3	H4	DB
150	Ø 560	695	1070	295	420	524	420	Ø 110
200	Ø 560	695	1340	295	420	524	420	Ø 110
300	Ø 660	790	1410	290	465	535	465	Ø 110
400	Ø 750	890	1460	325	515	585	515	Ø 110
500	Ø 750	890	1710	325	515	585	515	Ø 110
750	Ø 950	1090	2050	396	615	696	515	Ø 200
1000	Ø 1050	1190	2050	390	665	840	665	Ø 400
1500	Ø 1050	1190	2370	390	665	840	665	Ø 400

TARIFA DE PRECIOS

HORIZONTAL

Código	Vol. (lts)	PVP (€)
ASF1H015V	150	624
ASF1H020V	200	685
ASF1H030V	300	1.082
ASF1H040V	400	1.250
ASF1H050V	500	1.466
ASF1H075V	750	2.086
ASF1H100V	1000	2.860
ASF1H150V	1500	3.771

CON AISLAMIENTO ESTÁNDAR

Volumen (litros)	Conexiones rosca gas HEMBRA									
	(2)	(3)	(4)	(5)	(6)	(7)	(9)	(10)	(11)	
150	1"	1"	1"	1"	1/2"	1"	1/4"	1/2"	1 1/2"	
200	1"	1"	1"	1"	1/2"	1"	1/4"	1/2"	1 1/2"	
300	1"	1"	1"	1"	1/2"	1"	1/4"	1/2"	1 1/2"	
400	1 1/4"	1"	1"	1"	1/2"	1 1/4"	1/4"	1/2"	1 1/2"	
500	1 1/2"	1"	1"	1"	1/2"	1 1/2"	1/4"	1/2"	1 1/2"	
750	1 1/2"	1"	1"	1"	1/2"	1 1/2"	1/4"	1/2"	1 1/2"	
1000	1 1/2"	1"	1"	1"	1/2"	1 1/2"	1/4"	1/2"	1 1/2"	
1500	1 1/2"	1"	1"	1"	1/2"	1 1/2"	2 x 1/4"	1/2"	1 1/2"	

DATOS TÉCNICOS Y DE FUNCIONAMIENTO

Volumen (litros)	150	200	300	400	500	750	1000	1500
Superficie de interc. (m²)	0,74	0,9	1,2	1,5	1,8	2,1	2,7	3
Potencia (kW)	19	23	31	39	47	55	70	78
Producción (litros /h)	472	574	766	957	1148	1340	1723	1914
Peso (kg)	59	73	104	145	167	242	286	329

Los datos térmicos están calculados para un primario con agua de caldera de 80 a 60°C y un secundario con agua de 10 a 45°C en continuo.